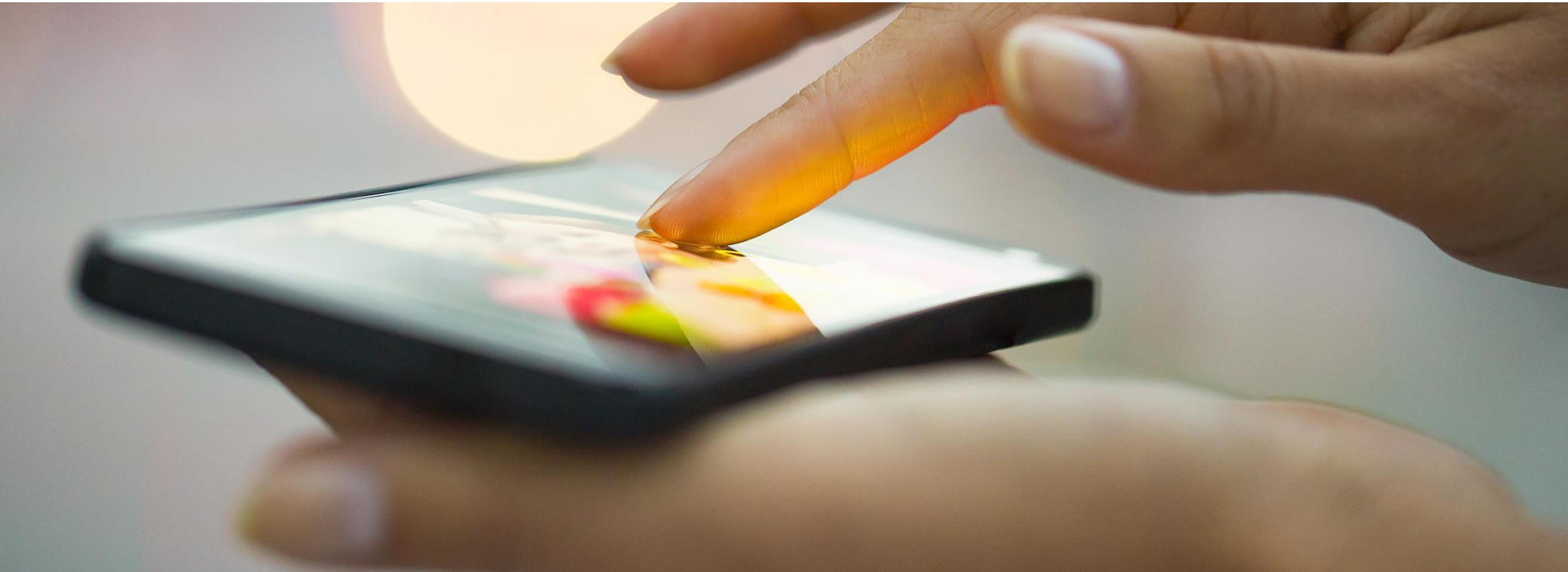


Руководство по обновлению ПО на смартфоне Vertex Impress XXL

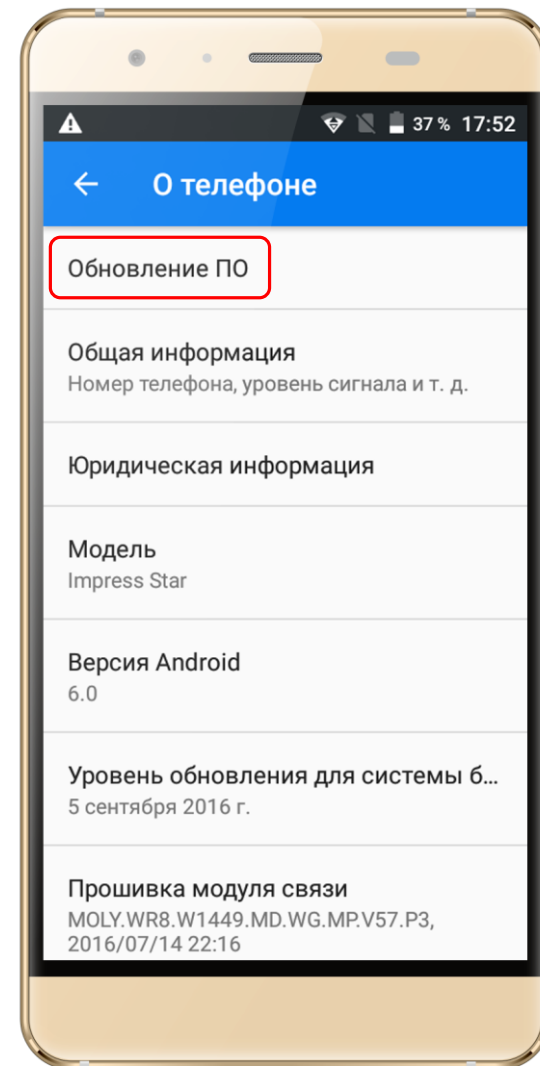


Способ 1: установка ПО через обновление «по воздуху»

Все смартфоны Vertex имеют сервис обновления ПО «по воздуху» – это самый простой и удобный способ обновления. Устанавливайте ПО другими способами, описанными в этом руководстве, только если вы не можете обновиться «по воздуху».

ВНИМАНИЕ! Обновление может стереть ваши данные, сохраните резервную копию перед обновлением!

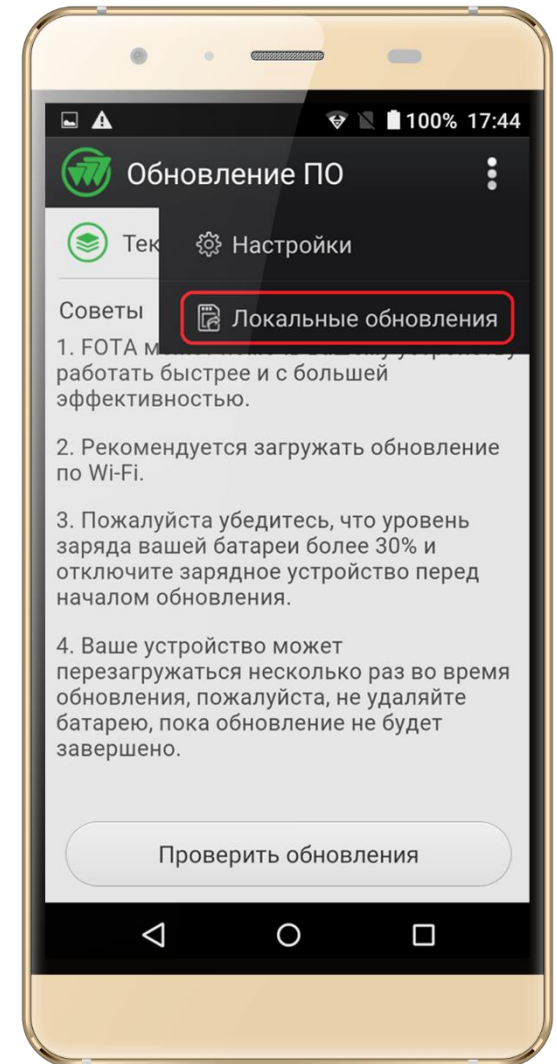
1. Убедитесь, что ваш смартфон заряжен **не менее чем на 30%**
2. Подключите смартфон к сети **Wi-Fi**
3. Зайдите в «**Настройки**» -> «**О телефоне**» -> «**Обновление ПО**» и нажмите кнопку «**Проверить обновления**»
4. Вам будет предложено загрузить и установить ПО, если доступна новая версия. Для установки ПО следуйте указаниям на экране смартфона
5. **Установка ПО может продолжаться продолжительное время, не нажимайте кнопки, не извлекайте аккумуляторную батарею и не прерывайте процесс**



Способ 2: установка ПО через «локальное обновление»

ВНИМАНИЕ! Обновление может стереть ваши данные, сохраните резервную копию перед обновлением!

1. Загрузите ПО для вашего смартфона в разделе «Поддержка» <http://vertex-digital.ru/podderzhka>
2. Убедитесь, что ваш смартфон заряжен **не менее чем на 30%**
3. Скопируйте **файл обновления в формате zip** на карту памяти
4. Зайдите в «Настройки» -> «О телефоне» -> «Обновление ПО»
5. Нажмите кнопку «меню» в верхнем правом углу экрана и выберите «**Локальное обновление**»
6. Выберите **файл обновления в формате zip** и следуйте дальнейшим указаниям на экране смартфона
7. **Установка ПО может продолжаться продолжительное время, не нажимайте кнопки, не извлекайте аккумуляторную батарею и не прерывайте процесс**



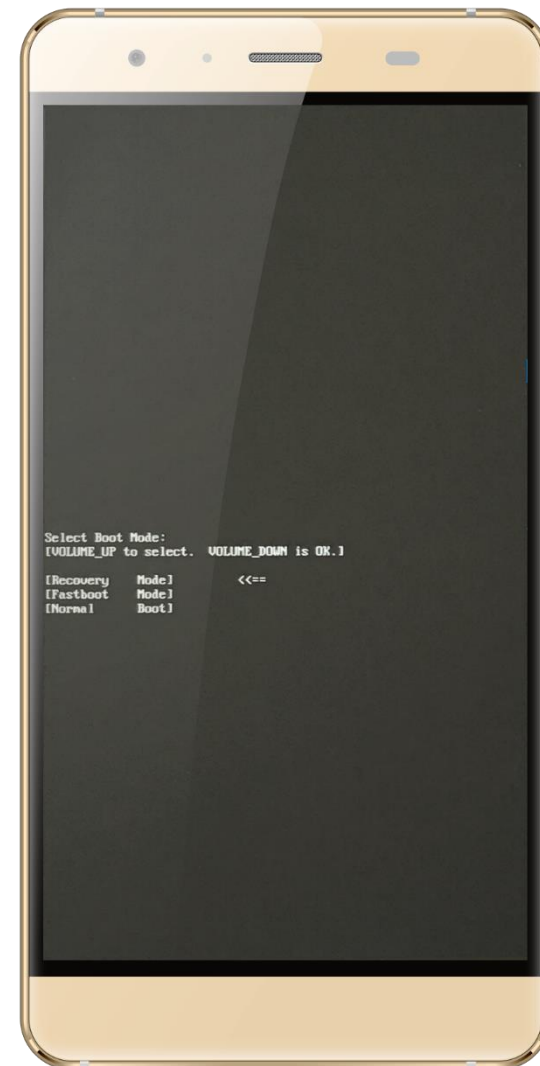
Способ 3: установка ПО через Recovery

ВНИМАНИЕ! ТОЛЬКО ДЛЯ ПРОДВИНУТЫХ ПОЛЬЗОВАТЕЛЕЙ!

Устанавливайте ПО в режиме Recovery только если вы не можете воспользоваться способами 1 и 2

Обновление может стереть ваши данные, сохраните резервную копию перед обновлением!

1. Загрузите ПО для вашего смартфона в разделе «Поддержка» <http://vertex-digital.ru/podderzhka>
2. Убедитесь, что ваш смартфон заряжен **не менее чем на 30%**
3. Установите **карту памяти** в смартфон, включите его, подключите к компьютеру и скопируйте **файл обновления в формате ZIP** на карту памяти (или же скопируйте файл обновления через картридер и затем установите карту памяти в смартфон)
4. Полностью выключите смартфон кнопкой «питание» или извлеките и заново установите аккумуляторную батарею
5. Последовательно нажмите и удерживайте сначала кнопку «громкость вверх», затем кнопку «питание». Продолжайте удерживать кнопки нажатыми пока на экране не отобразится меню с выбором режимов загрузки: **Select Boot Mode**
6. Кнопкой «громкость вверх» выберите пункт **Recovery mode** и нажмите кнопку «громкость вниз» для перехода в **режим Recovery**
7. Продолжение на следующей странице...



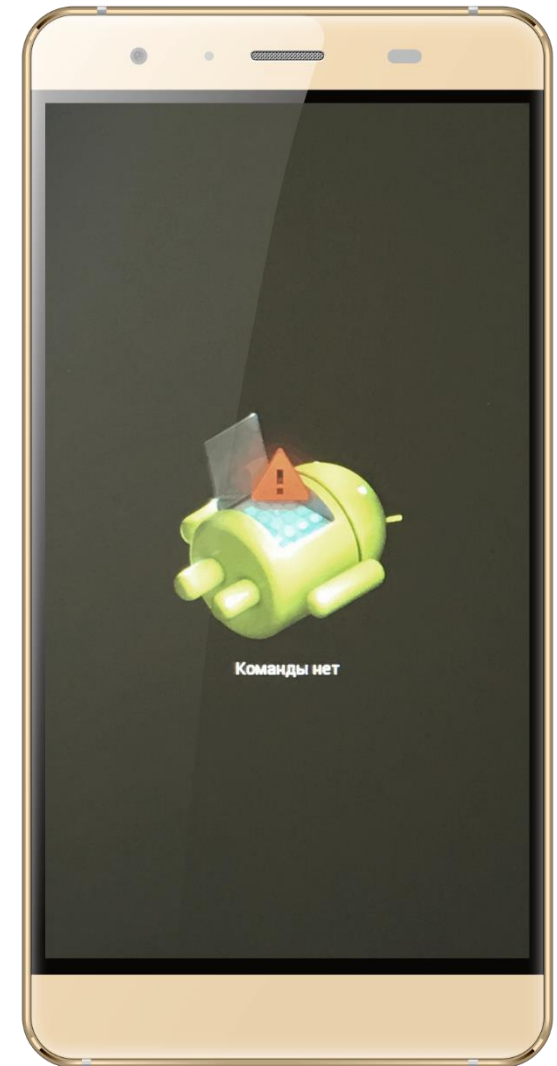
Способ 3: установка ПО через Recovery

ВНИМАНИЕ! ТОЛЬКО ДЛЯ ПРОДВИНУТЫХ ПОЛЬЗОВАТЕЛЕЙ!

Устанавливайте ПО в режиме Recovery только если вы не можете воспользоваться способами 1 и 2

Обновление может стереть ваши данные, сохраните резервную копию перед обновлением!

8. На экране появится изображение **«Команды нет»**
9. Нажмите и удерживайте кнопку **«питание»** и не отпуская кнопку **«питание»** кратко нажмите кнопку **«громкость вверх»**, смартфон перейдет в **режим Recovery**, отпустите все кнопки
10. Продолжение на следующей странице...



Способ 3: установка ПО через Recovery

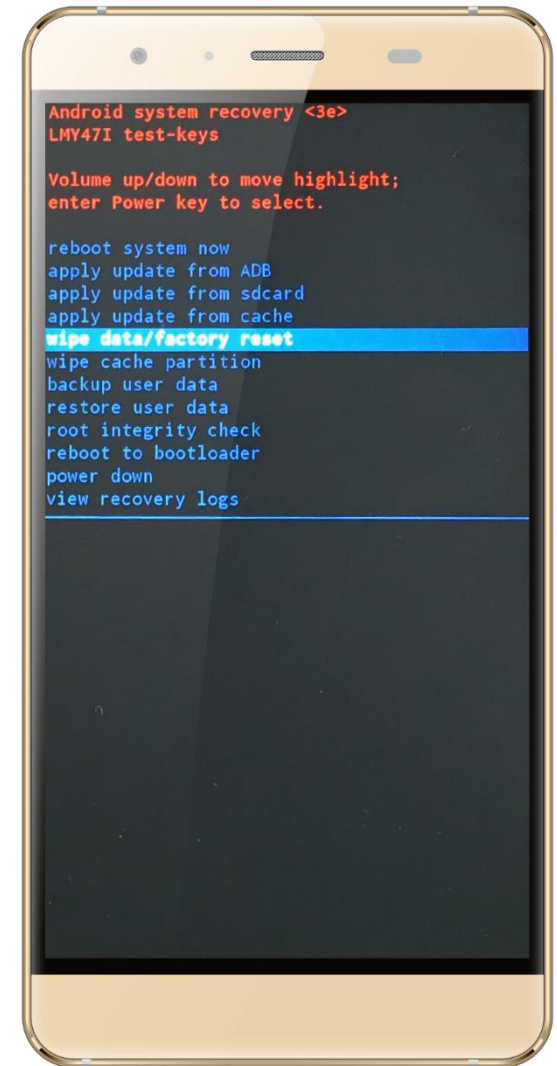
ВНИМАНИЕ! ТОЛЬКО ДЛЯ ПРОДВИНУТЫХ ПОЛЬЗОВАТЕЛЕЙ!

Устанавливайте ПО в режиме Recovery только если вы не можете воспользоваться способами 1 и 2

Обновление может стереть ваши данные, сохраните резервную копию перед обновлением!

Для навигации по меню **Recovery** используйте кнопки «громкость вниз» и «громкость вверх», для выбора пункта и подтверждения действия кнопку «питание»

11. Выберите пункт **wipe data/factory reset** и нажмите кнопку «питание»
12. Выберите пункт **Yes – delete all user data** и нажмите кнопку «питание»
13. Выберите пункт **wipe cache partition** и нажмите кнопку «питание»
14. Продолжение на следующей странице...



Способ 3: установка ПО через Recovery

ВНИМАНИЕ!

Устанавливайте ПО в режиме Recovery только если вы не можете воспользоваться способами 1 и 2

Обновление может стереть ваши данные, сохраните резервную копию перед обновлением!

Для навигации по меню **Recovery** используйте кнопки «громкость вниз» и «громкость вверх», для выбора пункта и подтверждения действия кнопку «питание»

15. Выберите пункт **apply update from sdcard** и нажмите кнопку «питание»
16. Выберите **файл обновления в формате zip**, который вы записали на карту памяти и нажмите кнопку «питание», после этого начнется установка ПО
17. Установка ПО может продолжаться продолжительное время, не нажимайте кнопки, не извлекайте аккумуляторную батарею и не прерывайте процесс, после окончания установки на экране появится надпись **Install from sdcard complete** – это означает, что обновление ПО завершено успешно
18. Выберите пункт **reboot system now**, нажмите кнопку «питание» и дождитесь загрузки устройства

